

PROVVEDIMENTO AMBIENTALE UNICO REGIONALE (P.A.U.R.)  
PROGETTO DI COLTIVAZIONE E RECUPERO AMBIENTALE  
NELL'AMBITO DELLA RICHIESTA DI CONCESSIONE MINERARIA  
TEMPORANEA PER L'ESTRAZIONE DI ARGILLE SMETTICHE E  
BENTONITICHE DENOMINATA "MAURU MARRAS"  
IN AGRO DEL COMUNE DI ISILI (SU)

Tav. 10 PROGETTO DI COLTIVAZIONE E RECUPERO  
AMBIENTALE  
PREVISIONE AL NONO ANNO

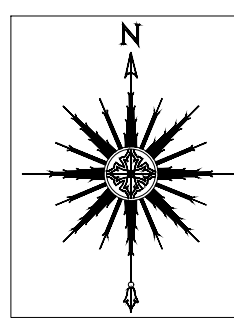
Soc. E.T.A.S. S.R.L. - ESTRAZIONE E TRASFORMAZIONE ARGILLE SARDE - VILLANOVAULU

IL COMMITTENTE IL PROFESSIONISTA RESPONSABILE E COORDINATORE  
E.T.A.S. S.R.L. DOTT. GEOL. ANTONELLO FRAU

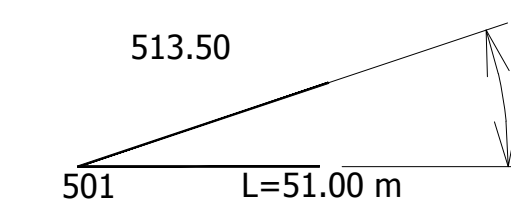
LEGENDA

- Piazzale principale e stoccaggio temporaneo
- Fronte di scavo
- Scotimento, rimozione terra vegetale, operazioni di preparazione e movimentazione sterili ai fini dell'estrazione
- Area in rimodellamento a fini recupero
- Direzione di avanzamento della coltivazione
- Accumuli di terra vegetale
- Traccia delle sezioni
- cunetta di intercettazione
- Strada Vicinale esistente (Mauru Marras)
- Strada Consortile
- Curve di livello direttrice
- Curva di livello secondaria
- Piste di cantiere e accesso
- Deflusso acque superficiali
- Accumulo acque superficiali
- Plantumazioni di mitigazione
- Area recuperata
- Gradone

RILIEVI AEROFOTOGRAMMETRICI  
DI DETTAGLIO  
eseguito nel Novembre 2019

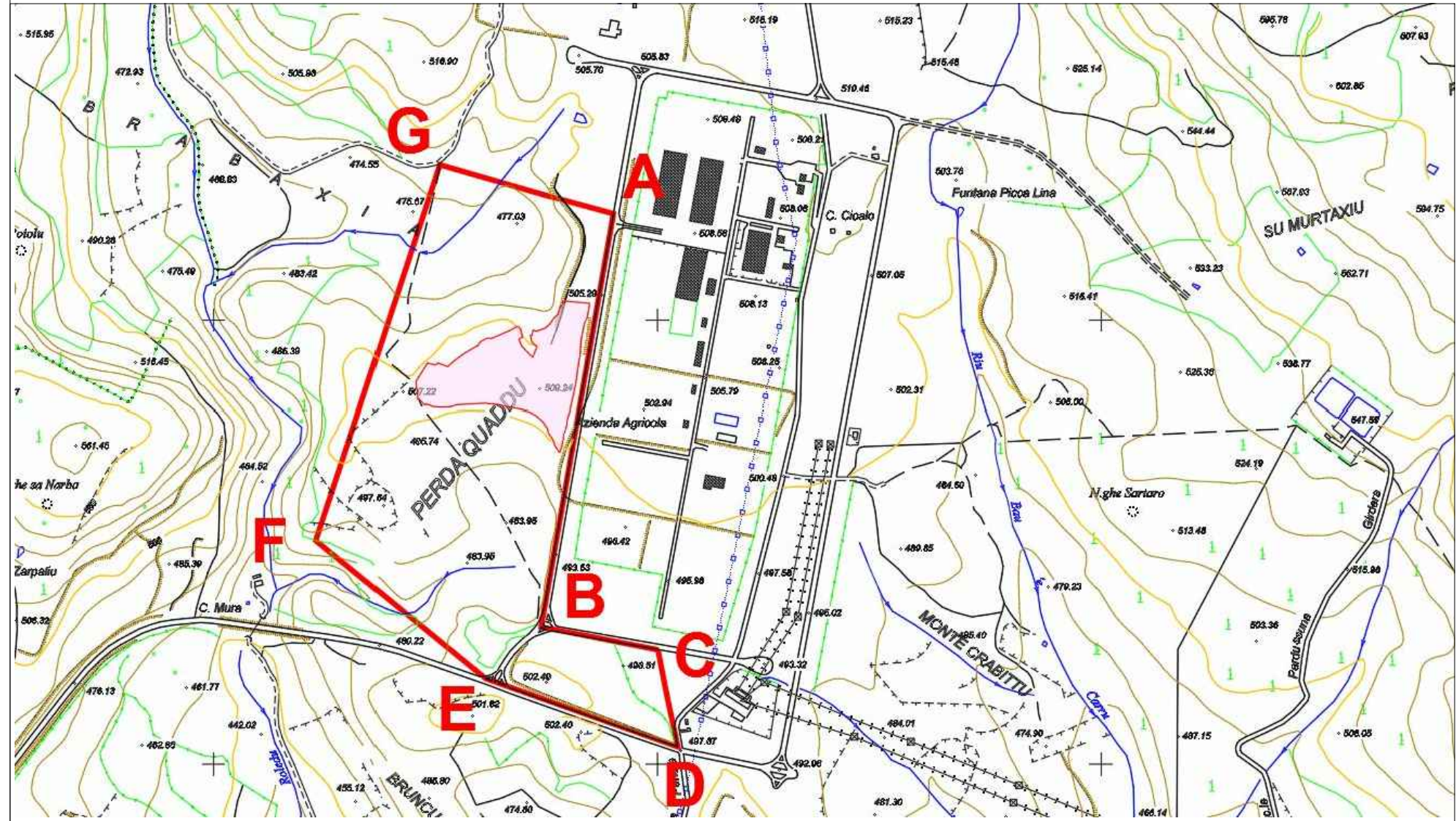
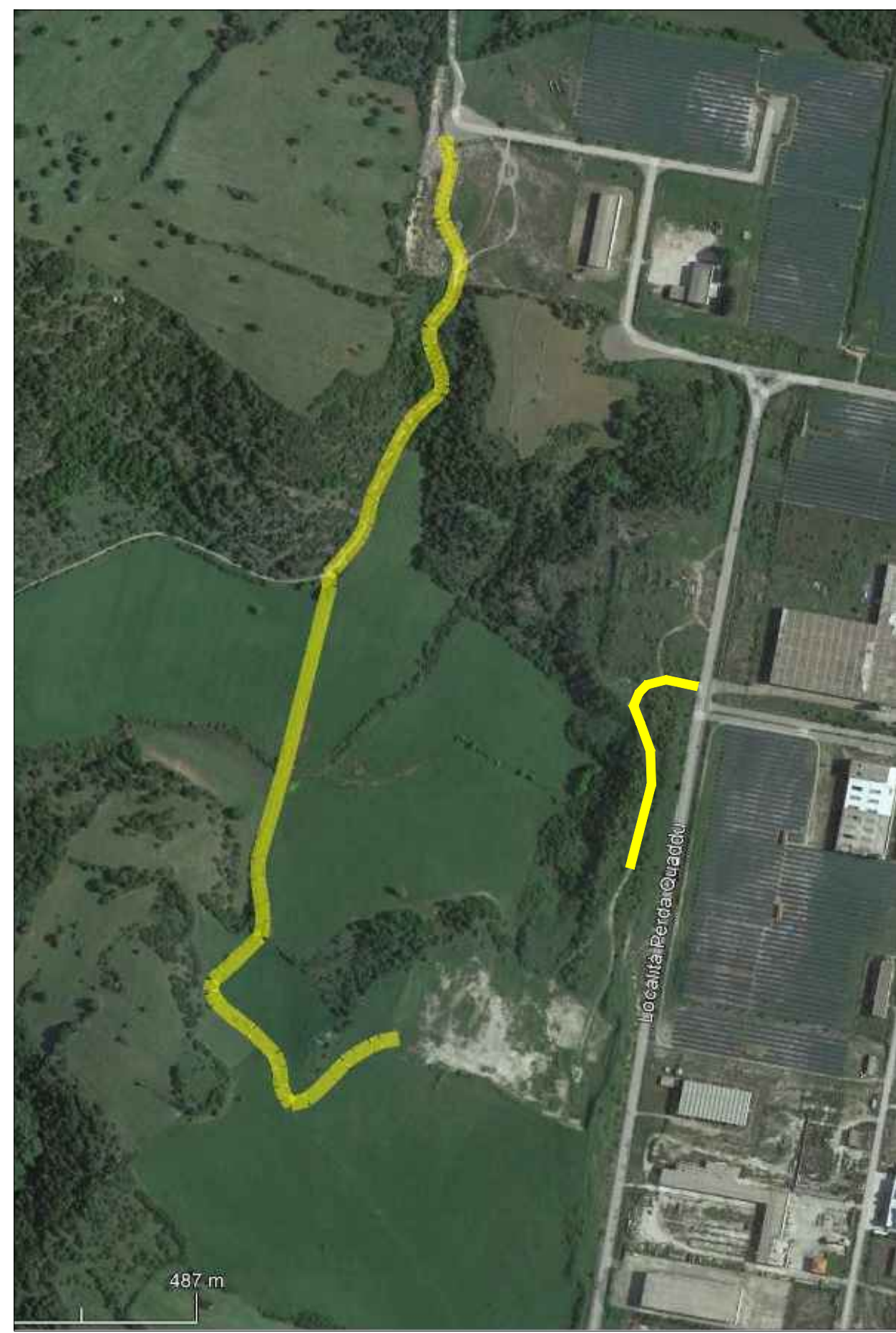


DATI PRINCIPALI AL TERMINE DEL NONO ANNO  
Tipologia mineraria: pianura con leggera pendenza  
Scavo: gradoni multipli ascendenti  
Superficie interessata dalle lavorazioni a fine 9° anno: 1,71 ha ca.  
Superfici interamente recuperate a fine triennio: 3.100 mq ca.  
Superfici in rimodellamento a fine triennio: 4.849 mq ca.  
Superfici stoccaggio terreno vegetale: 1.450 mq ca.  
Quota base della miniera: 501 m.s.l.m.  
Pendenza fronti di scavo: 1:1  
Altezza massima del fronte di scavo: 7,25 m  
Larghezza minima pedata in corrispondenza dei fronti: 6,50 m  
Larghezza massima pedata in corrispondenza dei fronti: 6,50 m  
Angolo di scarpa generale dello scavo calcolato tra il piazzale a quota 501 e la quota 513,50: 18° (estremità W della miniera)



Volume di scavo eseguito nel triennio (6°-9° anno): 31.624 mc ca.  
Volume minerale utile estratto nel triennio: 25.283 mc ca.  
Tonnellate minerale utile estratto nel triennio: 42.981 tonn ca.  
Volume sterile estratto nel triennio: 6.321 mc ca.

Accesso previsto



Superficie Concessione mineraria: 54,58 ettari  
Superficie area estrattiva netta: 5,80 ettari  
Quota massima area di scavo prevista in progetto: 513,75 m. s.l.m.  
Quota minima area di scavo prevista in progetto: 501,00 m. s.l.m.  
Equidistanza isolipse: 0,25 metri